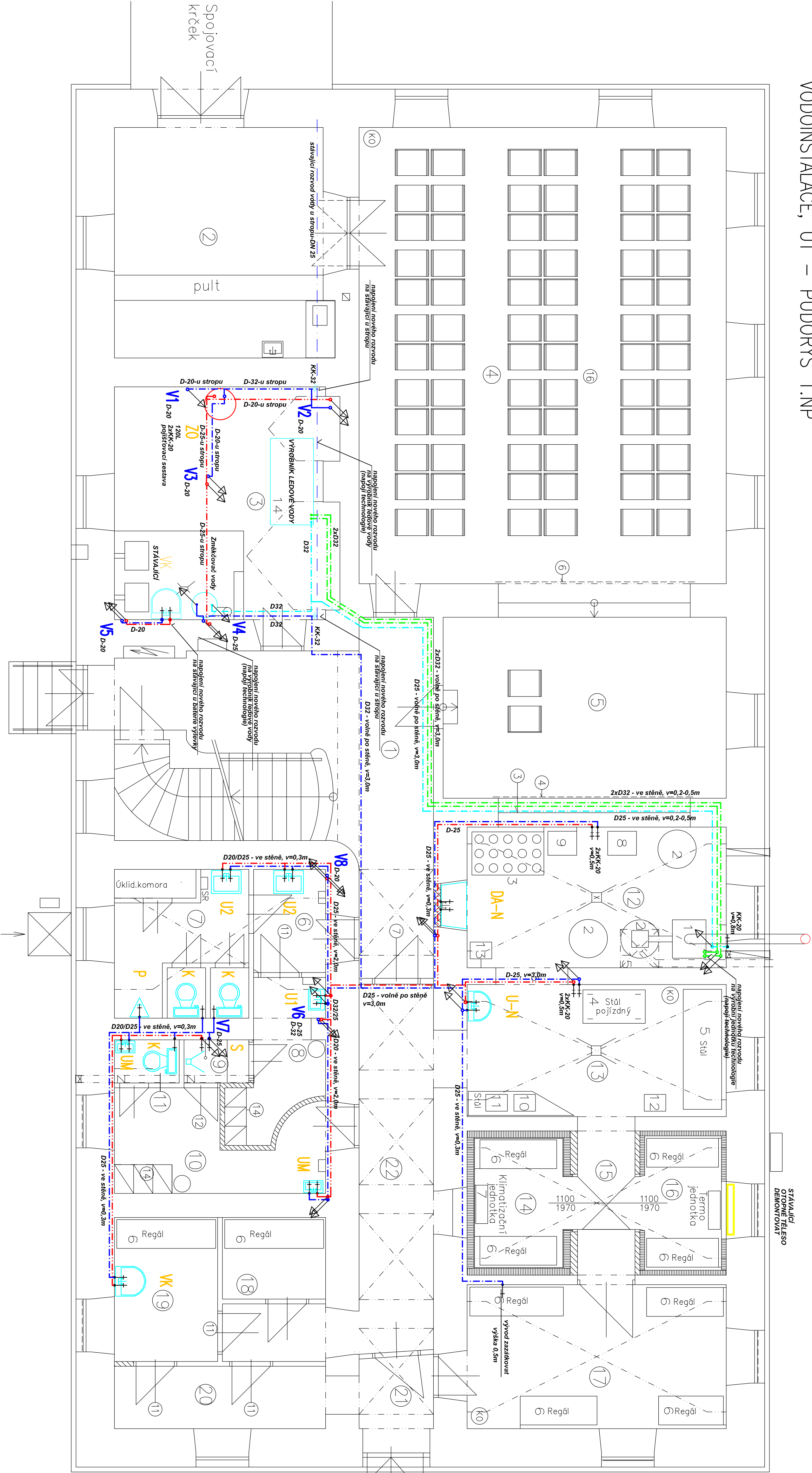


VODAINSTALACE, UT – PŮDORYS 1.NP



LEGENDA

Ozn.	Místnost – účel	Plocha m2
1	Chodba se schodištěm	34,93
2	Vstupní hala	20,90
3	Technická místnost	21,10
4	Účebna	72,70
5	ležiště s výhledem do výrobního prostoru	22,25
6	Předstřín	3,22
7	WC muži	8,68
8	Šatna "špinavá" zameštanec	5,50
9	Sprcha zameštanec	1,22
10	Šatna "čistá" zameštanec	7,70
11	WC zameštanec	1,22
12	Sýrno	14,85
13	Solení, balení	15,83
14	Chladárna	6,45
15	Spojovací chodba	4,20
16	Zdraví jgurtů	5,40
17	Sklad obalů	16,20
18	Sklad potravinářských přísad	3,66
19	Sklad úklidových prostředků	6,45
20	Chodba	6,50
21	Zdvahřtí	2,33
22	Chodba	11,87

POZNÁMKA

- stoupací a přípojovací potrubí z plastových trubek PP HOSTALEN PN 20.
- horní hrana umyvadla +0,85m
- horní hrana dřezu +0,8m
- osa dřezové baterie pro výlevku +1,1m
- osa sprchové baterie +0,9m
- osa rohového ventilu, klozetu, umyvadla, dřezu+0,6m

- potrubí ledové vody
- studená voda
- teplá voda
- upravená voda

VYPRACOVAL:
Ing. Martin Kejkř

AUTORIZOVAL:
Ing. Martin Kejkř

MÍSTO: Lanškroun

MĚSTSKÝ ÚŘAD: Lanškroun

INVESTOR: Pardubický kraj

ODDĚL: D1.4a-21+UT

AKCE: Střední škola zemědělská a veterinární Lanškroun – modernizace a vybavení školy

FORMÁT: A2

ÚČEL: VODOINSTALACE, UT – PŮDORYS 1.NP

Číslo výkresu: D1.4a-07

Ing. Martin Kejkř

STAVITEL

projektční kancelář

Státní zemědělská a veterinární škola Lanškroun

Ing. Martin Kejkř

1998 01 Prosekov

DATAUM: 09/13

ZAK. Č.: 35/13

MĚŘÍTKO: 1 : 50